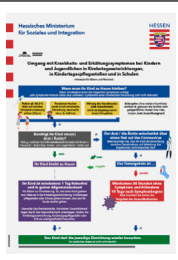


Vorgehensweise für Kindertageseinrichtungen, Kindertagespflegestellen und Schulen im Zusammenhang mit Coronafällen

Betrifft kranke oder infizierte Personen

Ein Kind bzw. Jugendlicher oder eine in der Kindertageseinrichtung, Kindertagespflegestelle oder Schule tätige Person zeigt Krankheitssymptome

Vorgehen siehe Abbildung „Umgang mit Krankheits- und Erkältungssymptomen bei Kindern und Jugendlichen in Kindertageseinrichtungen, in Kindertagespflegestellen und in Schulen“ bzw. analog für dort tätige Personen.



Nachweis des Coronavirus bei einer in der Kindertageseinrichtung, Kindertagespflegestelle, Schule tätigen Person oder einem Kind bzw. Jugendlichen

- Kontaktaufnahme mit dem Gesundheitsamt zur Besprechung des weiteren Vorgehens
- Vorbereitung einer Namens- und Adressliste der betroffenen Personen:
Gruppe inkl. Kontaktdaten der erziehungsberechtigten Personen (Telefon-Nr., E-Mail),
pädagogisches Personal (Telefon-Nr., E-Mail),
ggf. weitere in der Kindertageseinrichtung, Kindertagespflegestelle, Schule tätige Personen (Telefon-Nr., E-Mail),
damit das Gesundheitsamt auf dieser Basis die Kontaktpersonenermittlung einleiten kann.

Es wird durch einen Arzt ein COVID-19-Krankheitsverdacht festgestellt

- Kontaktaufnahme mit dem Gesundheitsamt (und ggf. Meldung nach § 6 IfSG, sofern nicht bereits durch den Arzt erfolgt)

Hinweis: Es gilt ein Ausschluss von der Teilnahme und ein Betretungsverbot für die betroffene Person oder das betroffene Kind bzw. den Jugendlichen.

Betrifft Kontakte

Kinder / Jugendliche / Beschäftigte / Tagespflegepersonen mit Kontakt zu einer mit dem Coronavirus infizierten Person haben ein Betretungsverbot in Kindertageseinrichtung, Tagespflegestelle und Schule.

Diese Personen an das Gesundheitsamt verweisen, damit dort die Ermittlung weiterer Kontaktpersonen eingeleitet werden kann.

Im Übrigen **kein** weiterer **Handlungsbedarf** für die Kindertageseinrichtung, Kindertagespflegestelle oder Schule.

Kinder / Jugendliche / Beschäftigte / Tagespflegepersonen hatten Kontakt zu einer Person, die Kontakt mit einer dem Coronavirus infizierten Person hatten.

Kein Handlungsbedarf für die Kindertageseinrichtung, Kindertagespflegestelle oder Schule und die genannten Personen.